

Umstell-/Misch- Tabelle für US Army Air Force & Navy-Marines.

FS / ANA nummer auf RAL Farben.

FS = Federal Standard

ANA= Army-Navy Aeronautical Standard (*Aircraft*)

Die FS Nummer bestehen aus 5 Zahlen;

- Das 1. Zahl steht für das Niveau/Grad von Glanz.

1= Gloss (*Glänzend*). 2=Semigloss (*Satin=Seidenglans*). 3= Matt

- Das 2. Zahl steht für eine bestimmte Farbgruppe.

0=Braun. 1=Rot. 2=Orange. 3=Gelb. 4=Grün. 5=Blau. 6= Grau.

7=Weiss, Schwarz, Violet, oder Metalic. 8=Fluorezierend

- Die restierende Zahlen (*3 bis 5*) kombiniert, bezeichnen die Intensität.

NiedrigeWerte=Dunkler. Höhere Werte= Heller.

Die Nummer No. 1 bis 49 sind von vor1940, aber wurde noch bis 1942 benützt. No.41 sogar bis Kriegsende.

Die FS Nummer sind von 1939 bis 1943, und wurde später ersetzt durch ANA Nummer.

Die ANA Nummer werden ab 1943 benützt.

+

Farbchips

(Gescand von meine original Farbchips, und sind hier verkleinerte Kopien.

Können deswegen etwas abweichen!)

Jan Hermkens
Oss, Niederlande.

Umstell- / Misch- Tabelle für USAAF & Navy-Marines. FS/ANA nummer auf RAL Farben.

<u>FS Nummer</u>	<u>ANA-Nummer</u>	<u>Bezeichnung</u>	<u>RAL-Nummer:</u>
No. 10 / FS-36492 =Gute ähnlichkeit		Light Grey	7038
No. 12 / FS-36307. 12 ist glänzend		Blue Gray	5024+ 50% 9005+ 60% 9001
No. 30 / FS-34092. 30 ist etwas Schwarzer		Dark Green	6012+10% 9005
No. 31 / FS-34087. =Gute ähnlichkeit		Olive Drab	6014+10% 9001+ 10% 8000
No. 32 / FS=36173. 32 ist etwas dunkeler		Neutral Grey	7005+40% 9001+5% 9005
No. 41 / FS-34087. 41 ist etwas dunkler und roter.		Olive Drab	6014+5% 9001+ 5% 8000+ 1 Tropfen 3011
No. 42 / FS-34052 =Gute ähnlichkeit		Medium Green	6007+ 15% 9001
No. 43 / FS-36173 =Gute ähnlichkeit		Neutral Grey	7005+ 5% 9001
No. 44 / FS-37038	ANA 604	Black	9004
No. 45 / FS-30109		Insignia Red	3003
No. 46 / FS-37875	ANA 601	Insignia White	9001
No. 47 / FS-35044	ANA 605	Insignia Blue	5011+ 10% 9005
No. 48 / FS-33538	ANA 614	Insignia Yellow/ Orange Yellow	1003+Tröpfchen 3001
No. 49 / FS-30313		Sand	1019+ 5% 9005+ 1 Tropfen 3011
71-009 Dupont/ FS-30266/ANA-616		Dark Earth / Sand	1019+ 5% 9005+ 1 Tropfen 3011
71-013 Dupont/FS-34086		Dark Green	6028+ 50% 9005
71-065 Dupont /FS-30118 ANA-617		Dark Earth	8000+ 10% 9005+ 1 Tropfen 3011
71-069 Dupont /FS-33531 ANA-615		Middlestone	1011+ 5% 9005
71-062 Dupont /FS-35231 ANA-609		Azure	5014+ 10% 9001+ 10% 5004
Ohne Nummer. FS-24424 =gute ähnlichkeit		Sky Type S (S steht für Smooth oder Silky=Seidenglanz)	7032+ 1 Tropfen 6028
M-495/ FS-36492 (Navy) ANA 602		Light Grey	7038
M-485/ FS-35189/FS-36118 (Navy)		Blue Grey	5024+ 50% 9005+ 60% 9001
FS-11136 ANA 509		Glossy Igsignia Red/ Bright Red	3001
FS-37875 ANA 601		Insignia White	9001
FS-36118 ANA 603		Sea Grey	7005+ 40% 9001+ 5% 9005
FS-37038 ANA 604		Black	9004
FS-35044 ANA 605		Insignia Blue	5011+ 10% 9005
FS-25042 ANA 606		Semi Gloss Sea Blue	5004+ 10% 9005+ 5% 9001
FS-35042 ANA 607		Non Specular Sea Blue	5004+ 10% 9005+ 5% 9001
FS-15042 ANA 623		Glossy Sea Blue	5004+ 10% 9005+ 5% 9001
FS-35164 ANA 608		Intermediate Blue	5014+ 10% 9005
FS-35231 ANA 609		Azure Blue	5014+ 10% 9001 +10% 5004
FS-34424 ANA 610		Sky	7032+ 1 Tropfen 3001
FS-34151 ANA 611		Interior Green	6025 +100% 6007+ 2 Tropf 3001
FS-34092 ANA 612		Medium Green	6028+ 50% 9005
FS-34087 ANA 613		Olive Drab	6014+ 10% 9001+ 10% 8000
FS-33538 ANA 614		Insignia Yellow / Orange Yellow	1003+ Tröpfchen 3001
FS-33531 ANA 615		Middlestone	1011+ 5% 9005
FS-30266 ANA 616		Sand	1019+ 5% 9005+ 1 Tropfen 3011
FS-30118 ANA 617		Dark Earth	8000+ 10% 9005+ 1 Tropfen 3011
FS-21136 ANA 619		Non Specular Igsignia Red/ Bright Red	3001+ 1Tropfen 9005
FS-31136		Igsignia Red/ Bright Red	3001+ 1Tropfen 9005
FS-36440 ANA 620		Light Gull Grey	7038
FS-36231 ANA 621		Dark Gull Grey	7005+ 10% 9005+ 60% 9001
FS-27028 ANA 622		Jet Black (Nightfighters)	9005

Masstabseffekt :

Ein modell reflektiert aufgrund seiner geringere Grösse eine viel geringere Menge an Licht, deswegen muss man ein Anteil Weiss beimischen. Masstab : 2= % Zugabeanteil Weiss zur Basis Farbe.

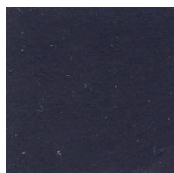
Zumbeispiel; Masstab 1:4. 4:2= 2% Weiss beimischen. Masstab 1:6. 6:2= 3% Weiss beimischen

Klarlack (egal Matt oder Glänzend)

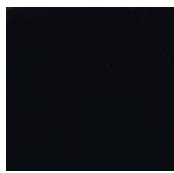
Jede Schicht Klarlack macht die Farben dunkler, kann man mit etwas extra Weiss aushelfen.



10 / FS-36492
Light Grey



12 / FS-36307
Blue Grey



30. Dark Green



31 / FS-34087
Oliv Drab



32. Neutral Grey



41. Oliv Drab



42 / FS-34052
Medium Green



43 / FS-36173
Neutral Grey



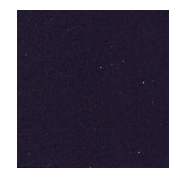
44 / FS-37038
ANA-604. Black



45 / FS-30109
Insignia.Red



46 / FS-37875
ANA-601. I.White



47 / FS-35044
ANA-509. I.Blue



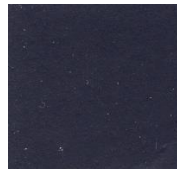
48 / FS-33538
ANA-614. I.Yellow



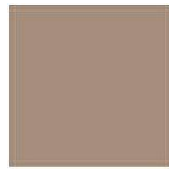
49 / FS-30313
Sand



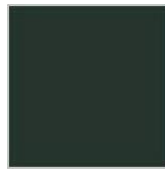
FS-36440/ANA620
Light Gull Grey



FS-36118/ANA603
Sea Grey



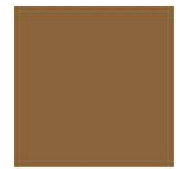
Dupont/FS-30266/
ANA-616. Sand



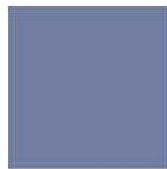
Dupont/FS-34086
Dark Green



Dupont/FS-30118/
ANA-617. Dark Earth



Dupont/FS-33531/
ANA-615. Middlestone



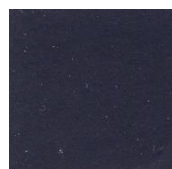
Dupont/FS-35231/
ANA-609. Azure



Sky Type S
FS-24424



M-495/FS-36492/
ANA-602. Light Grey



M-495/FS-35189
Blue Grey



FS-11136/ANA-509
I. Red/Bright Red



FS-37875/ANA-601
I. White



FS-36118/ANA-603
Sea Grey



FS-37038/
ANA-604. Black



FS-35044/
ANA-509. I. Blue



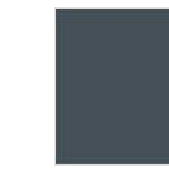
FS-25042/ANA-606
Semi Gloss Sea Blue



FS-35042/ANA-607
Non-Spec. Sea Blue



FS-15042/ANA-623
Glossy Sea Blue



FS-35164/ANA-608
Intermediate Blue



FS-35231/ANA-609
Azure Blue



FS-34424/
ANA-610. Sky



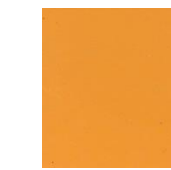
FS-34151/ANA-611
Interior Green



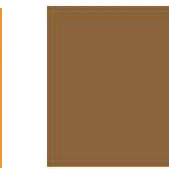
FS-34092/ANA-612
Medium Green



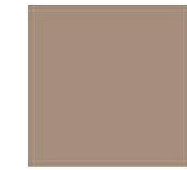
FS-34087/ANA-613
Oliv Drab



FS-33538/ANA-614
I. Yellow



FS-33531/ANA-615
Middlestone



FS-30266/ANA-616
Sand



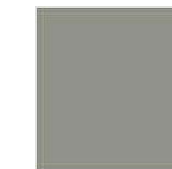
FS-30118/ANA-617
Dark Earth



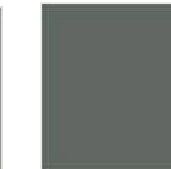
FS-21136/ANA-619
I. Red/Bright Red



FS-31136
I. Red/Bright Red



FS-36440/ANA 620
Light Gull Grey



FS-36231/ANA-621
Dark Gull Grey



FS-27028/ANA-622
Jet Black (*Nightfighters*)

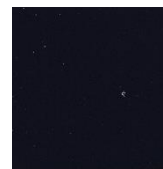


FS-12197/ANA-508
Int. Orange

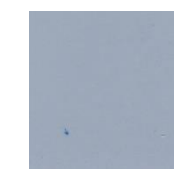
Einige Farben ohne Umstell- Misch Tabelle;



FS-36118
Blue Gray



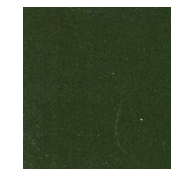
FS-16081/ANA-513
Engine Grey



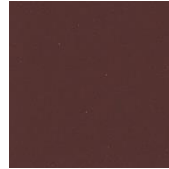
FS-36375
Light Compass Grey



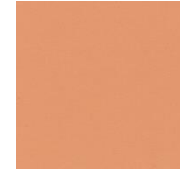
FS-34079
Leaf Green



FS-34102
Forest Green



FS-30140
Brown Special



FS-20400
Tan Special